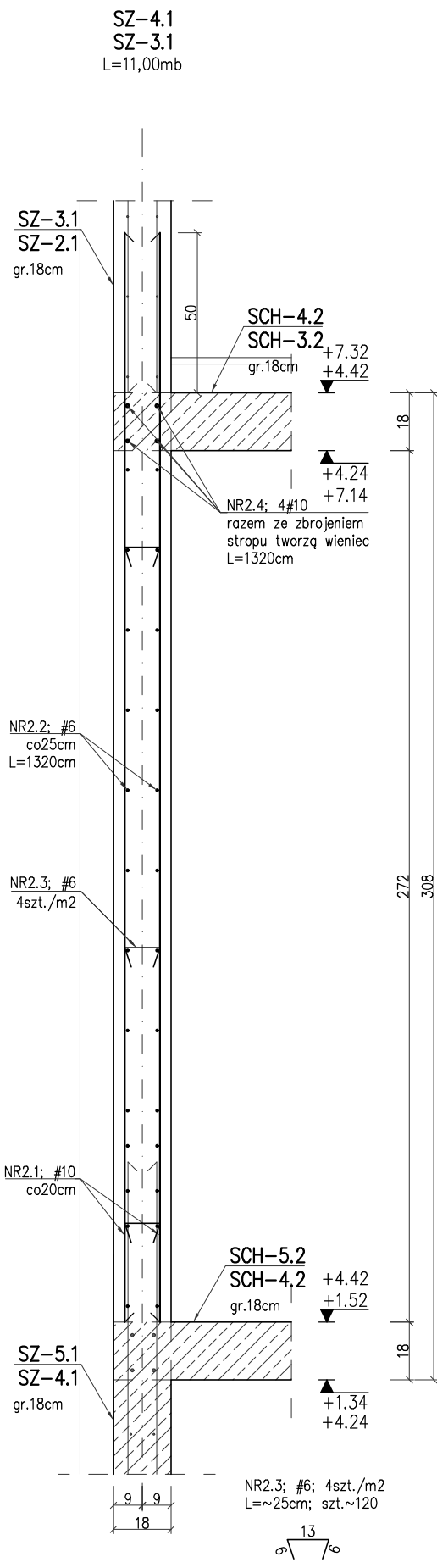
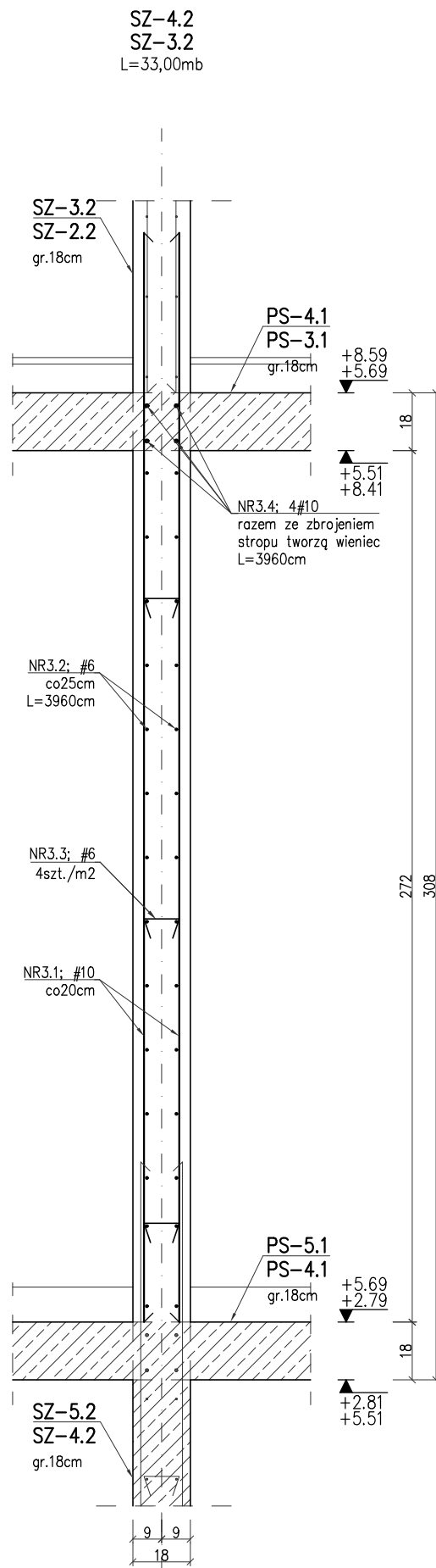


NR1.1: 18#10co20cm; L=340cm
pręty wypuścić ponad strop jako
zbrojenie startowe ścian wyższej kondygnacji



NR2.1: 110#10co20cm; L=340cm
pręty wypuścić ponad strop jako
zbrojenie startowe ścian wyższej kondygnacji



NR3.1: 330#10co20cm; L=340cm
pręty wypuścić ponad strop jako
zbrojenie startowe ścian wyższej kondygnacji

BETON C25/30 (B30)
STAL A-IIIIN (BSt500)
OTULINA Cnom 3,0cm i 2,5cm boczna

Zagięcia zbrojenia podano w osiach prętów

ARTOP PRACOWNIA PROJEKTOWA

ul.Zuzanny 13/1, 71-032 Szczecin

artop@artop.szczecin.pl

TYTUŁ
RYSUNKU

SZ-5.6
SZ-4.1, SZ-3.1, SZ-4.2, SZ-3.2

TEMAT

BUDWA BUDYNKU MIESZKALNEGO
WIELORODZINNEGO

ADRES

ul. Emilii Plater dz. nr 476,477,478, obręb 0021
72-500 Miedzyzdroje

FAZA

PROJEKT WYKONAWCZY

PROJEKTOWAŁ

mgr inż. M. Fert
Nr uprawnień 118/Sz/2002

SPRAWDZIŁ

mgr inż. T. Łuczak
Nr uprawnień ZAPP/0010/POOK/003

OPRACOWAŁ

mgr inż. P. Pancyk

mgr inż. A. Andruch

PODPIS

Branża

KONSTRUKCJA

Data

IX.2024

Skala

Nr rys.

1:20

50